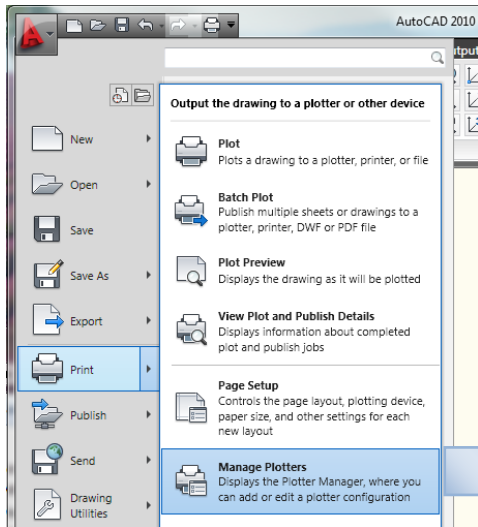


PLT-AJURIN ASENNUSOHJE AUTOCAD 2009-2010

Valopaino Oy suosittelee käyttämään HP DesignJet 650C C2859B-tulostinajuria tulostintiedostojen tekemiseen.

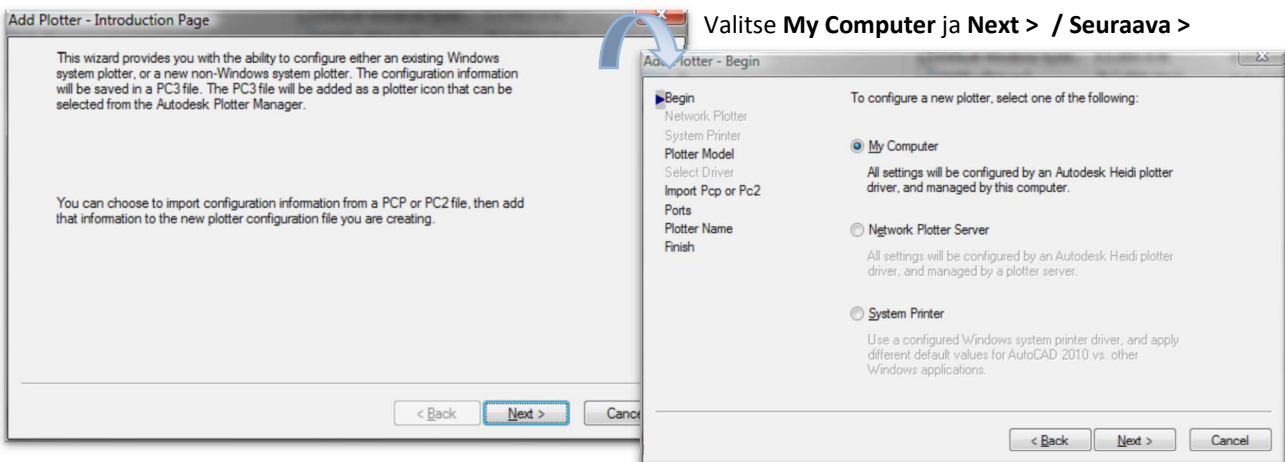


Valitse Autocad 2009-valikosta kohta **File → Plot** ja vastaavasti Autocad 2010-valikosta **Print**. Valitse seuraavaksi **Manage Plotters**

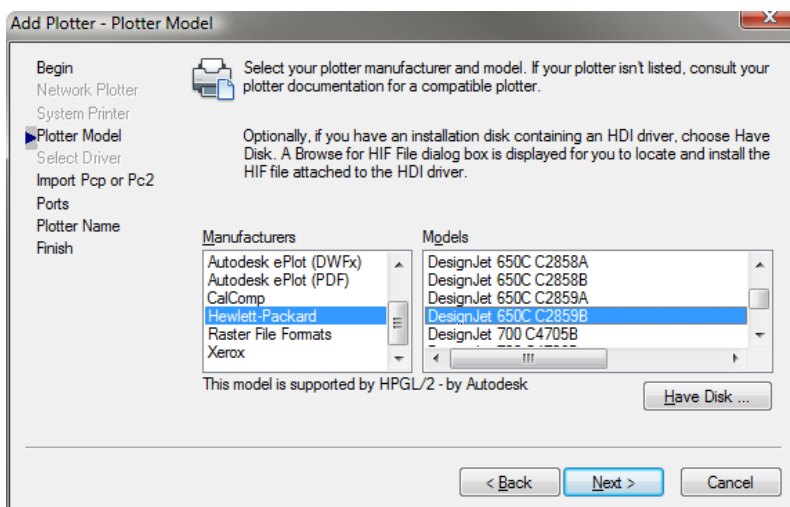
Kaksoisnapsauta **Add-A-Plotter Wizard**-tiedostoa

| Name | Date modified | Type |
|---------------------------|------------------|--------|
| Plot Styles | 14.10.2009 12:48 | File F |
| PMP Files | 14.12.2009 16:34 | File F |
| Add-A-Plotter Wizard | 14.10.2009 12:46 | Shor |
| Default Windows System... | 3.3.2003 9:36 | Auto |
| DWF6 ePlot.pc3 | 28.7.2004 16:14 | Auto |
| DWFx ePlot (XPS Com... | 20.6.2007 23:17 | Auto |
| DWG To PDF.pc3 | 22.10.2008 22:32 | Auto |
| PublishToWeb JPG.pc3 | 7.12.1999 10:53 | Auto |
| PublishToWeb PNG.pc3 | 21.11.2000 13:18 | Auto |

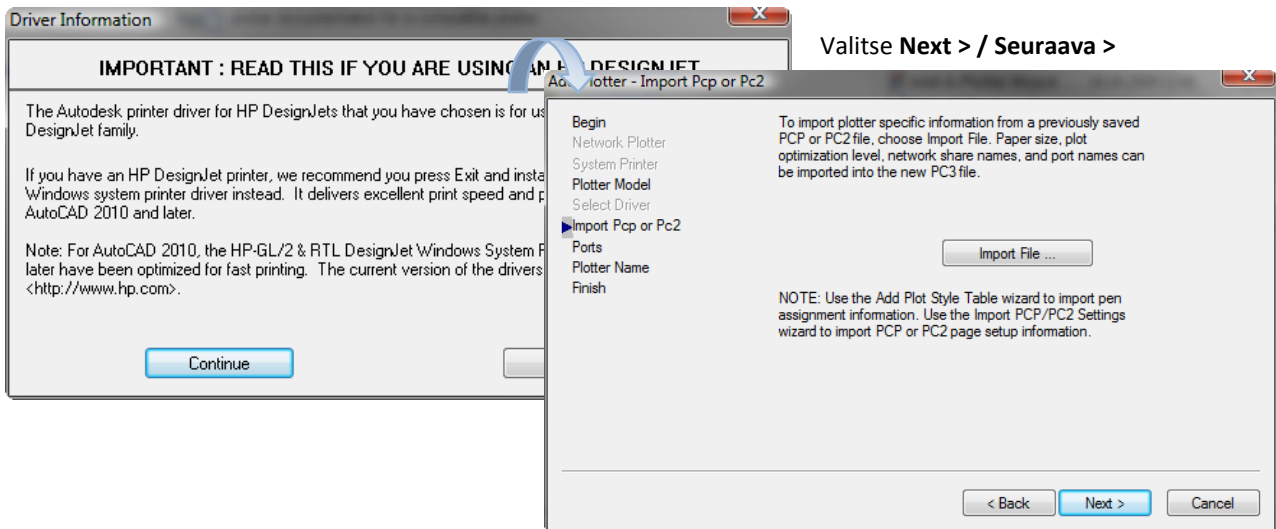
Valitse **Next > / Seuraava >**



Valitse Manufacturers-kohdasta **Hewlett-Packard** ja Models-kohdasta **DesignJet 650C C2859B** ja valitse **Next > / Seuraava >**

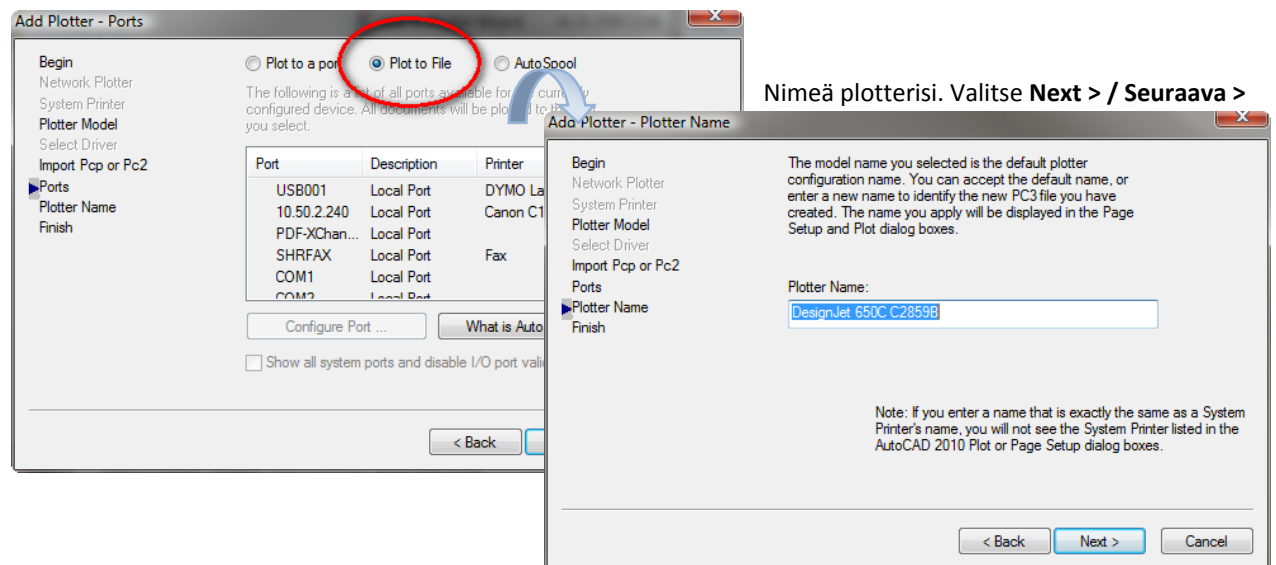


Kuittaa ilmoitus luetuksi valitsemalla **Continue**



Valitse **Next > / Seuraava >**

Valitse **Plot to File** ja valitse **Next > / Seuraava >**



Nimeä plotterisi. Valitse **Next > / Seuraava >**

Valitse **Finish**.

